

# 艾迪科 CANopen 编码器简易使用手册

## (以汇川 H3U PLC 为例)

### 一、系统构成

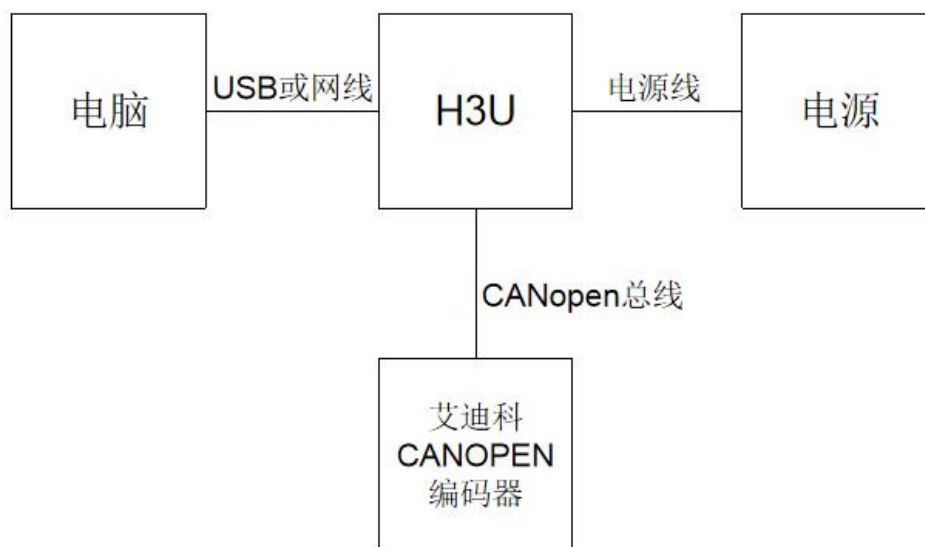
本系统主要构成是笔记本电脑、汇川 PLC(型号：H3U-1616MT-XP)、艾迪科 CANopen 编码器。

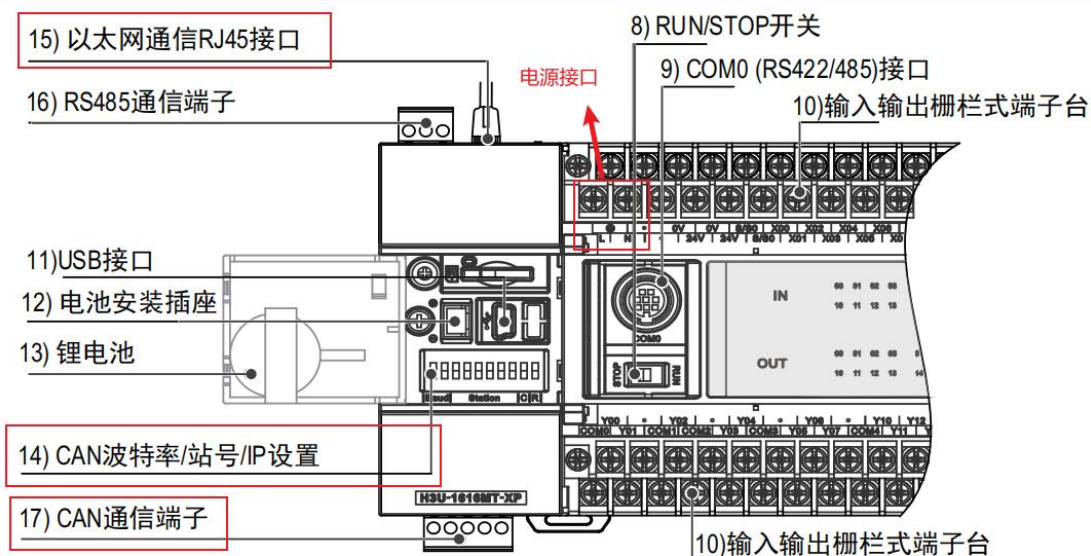


### 二、环境准备

#### 1、接线示意图

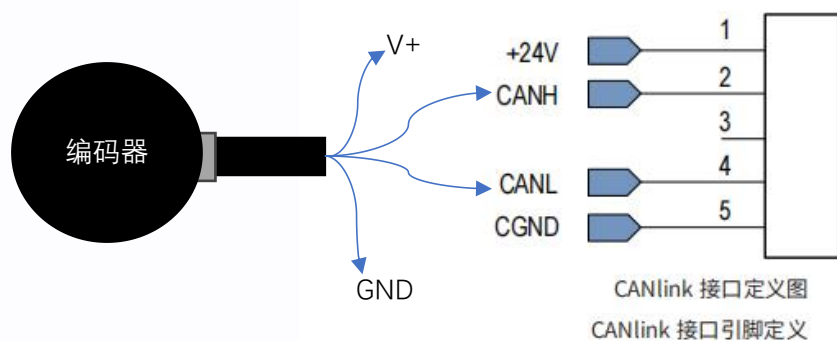
(PLC 具体接线请按 PLC 厂家提供说明书中步骤操作)





(来源:《H3U 系列可编程逻辑控制器简易手册》)

汇川 H3U 系列 CAN 硬件接口如下:



管脚号	信号	描述
1	+24V	外接直流24V供电电源正
2	CANH	CAN总线正
3	保留	保留
4	CANL	CAN总线负
5	CGND	外接直流24V供电电源负

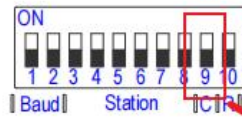
(来源:《H3U.H3S 系列可编程逻辑控制器指令及编程手册》)

编码器的 CANH/L 输出线对应线序分别接 PLC 的 CANH/L 端子，编码器的 V+/GND 线按照其工作电压要求接外部电源，PLC 的 +24V 和 CGND 端子接外部电源，当编码器工作电压要求为 8-30V 时，可以与 PLC 共用一个 24V 外部电源。

## 2、设置 CAN 总线终端电阻（以 H3U-1616MT-XP 为例，可根据实际需求设置）

### ■ H<sub>3U</sub>-2416MT/R-XP、H<sub>3U</sub>-1616MT/R-XP机型

H<sub>3U</sub>-2416MT/R-XP、H<sub>3U</sub>-1616MT/R-XP机型的CAN地址与以太网IP地址第4段共用。拨码开关具体使用如下：

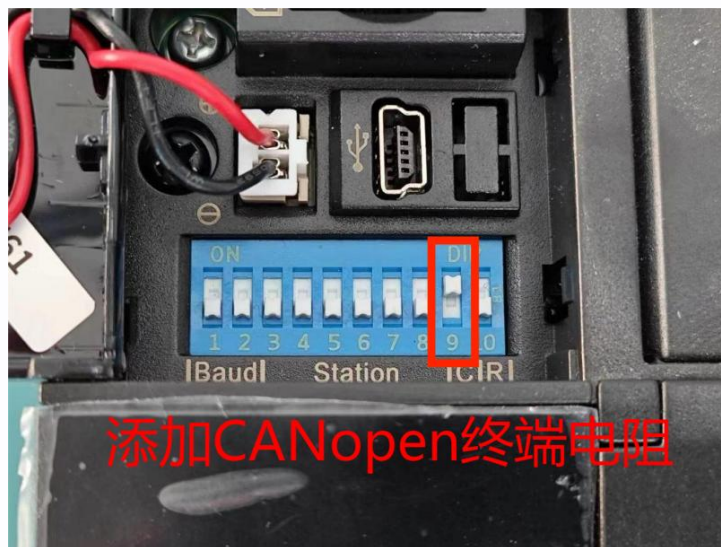


CAN通信拨码开关（H<sub>3U</sub>-2416MT/R-XP、H<sub>3U</sub>-1616MT/R-XP机型）

CAN 拨码开关定义（H<sub>3U</sub>-2416MT/R-XP、H<sub>3U</sub>-1616MT/R-XP 机型）

波特率设置：2Bits			站号及IP地址设置：6Bits						CAN	RS485
波特率	Bit9	Bit8	Bit7	Bit6	Bit5	Bit4	Bit3	Bit2	Bit1	Bit0
拨码号	1	2	3	4	5	6	7	8	9	10
500K	0	0	按照二进制取值：站号与IP地址第四段共用，如Bit7-Bit2为0111011，则代表站号和IP地址第四段均为27						终端电阻开关：	
100K	0	1							Bit0: RS485通信	
1M	1	0							Bit1: CAN通信	
50K	1	1								

（来源：《H3U.H3S 系列可编程逻辑控制器指令及编程手册》）

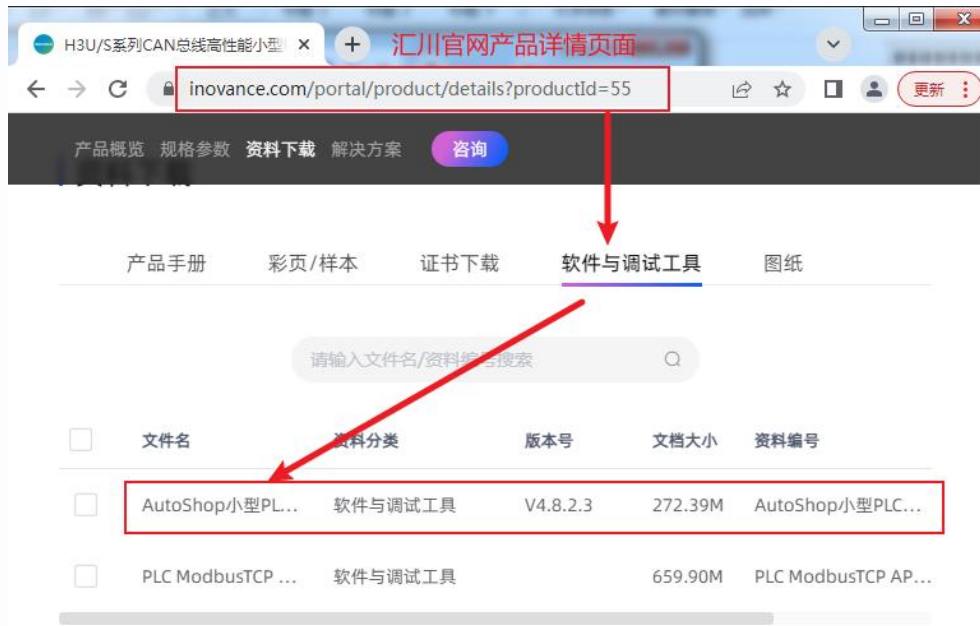


## 3、AutoShop 软件安装



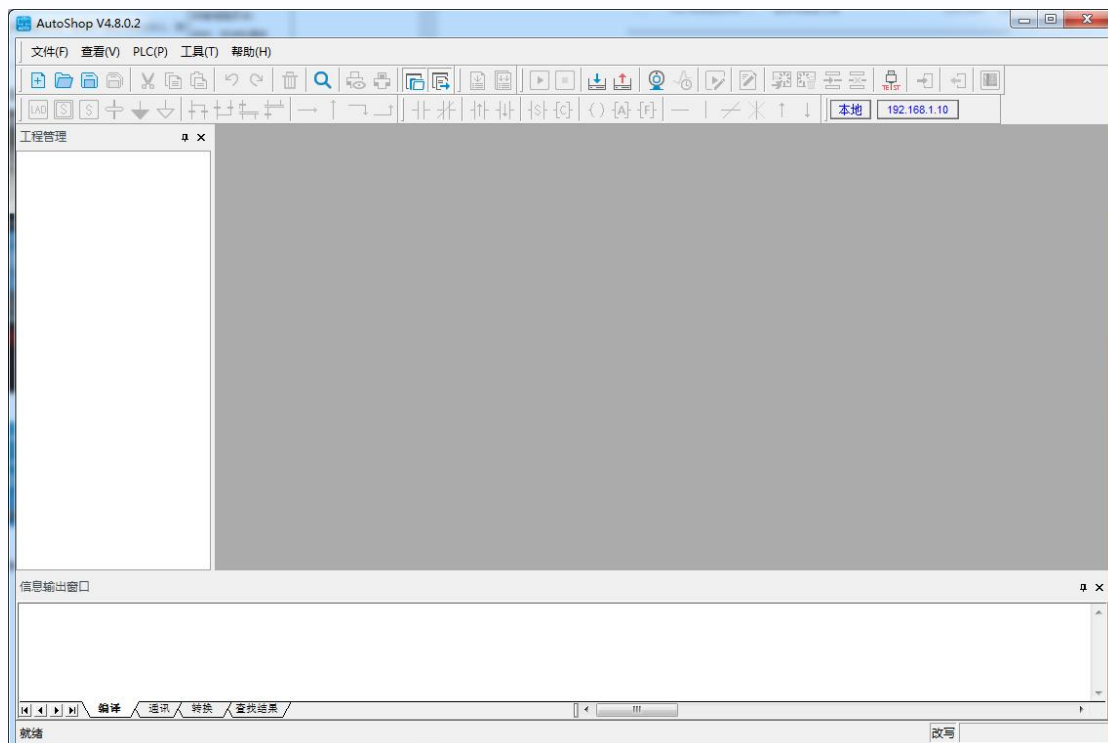
软件来源（汇川官方网站）：

<https://www.inovance.com/portal/product/details?productId=55>

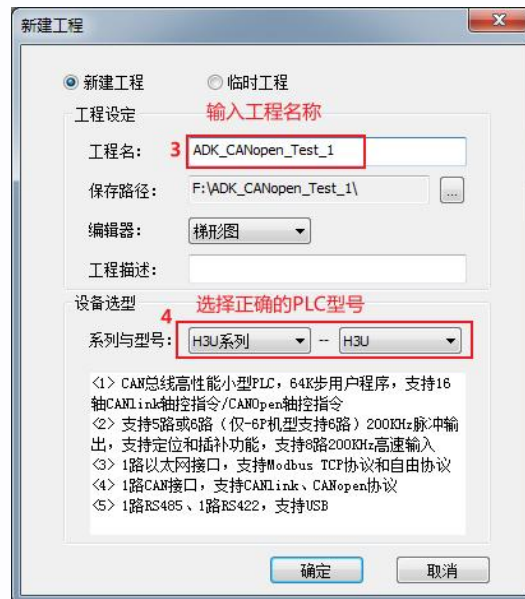
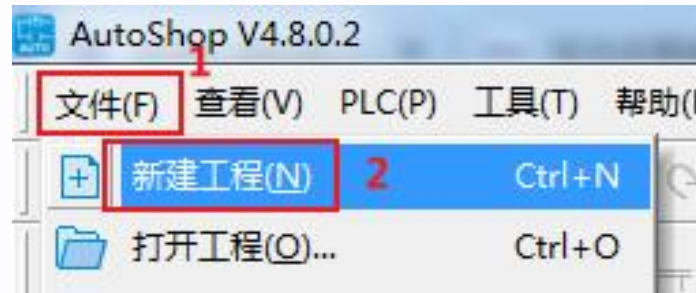


### 三、新建工程

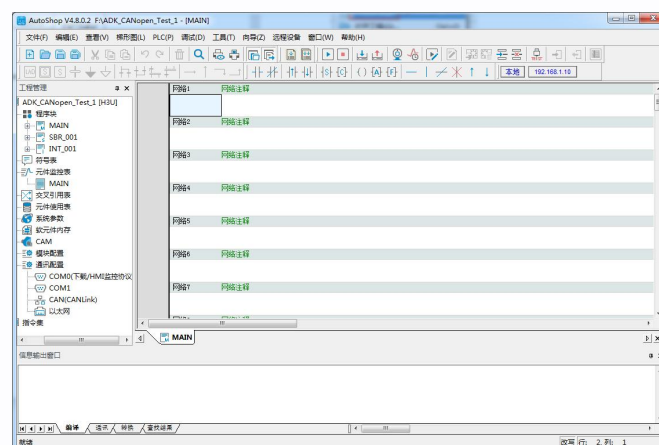
1、双击打开 AutoShop，默认界面如下



## 2、新建工程

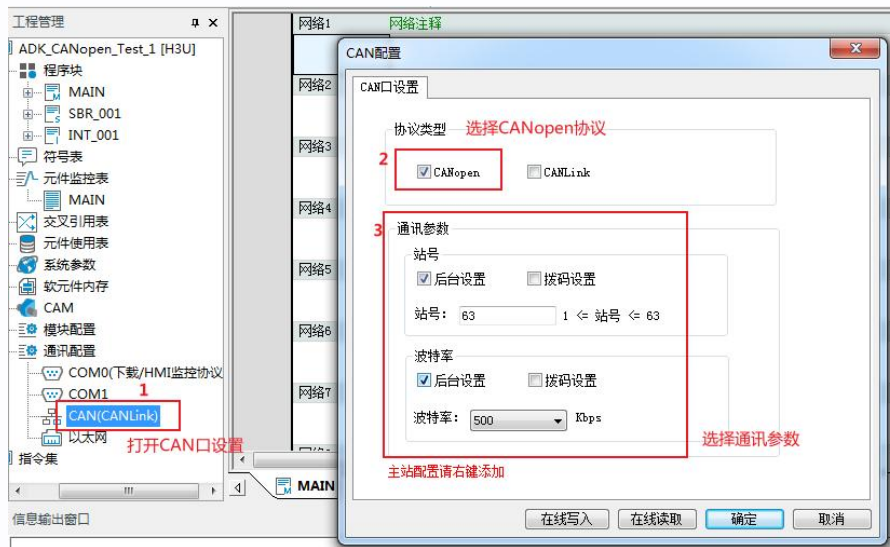


## 3、新建工程界面如下



## 四、通信配置

### 1、CAN 口配置，选择 CANopen



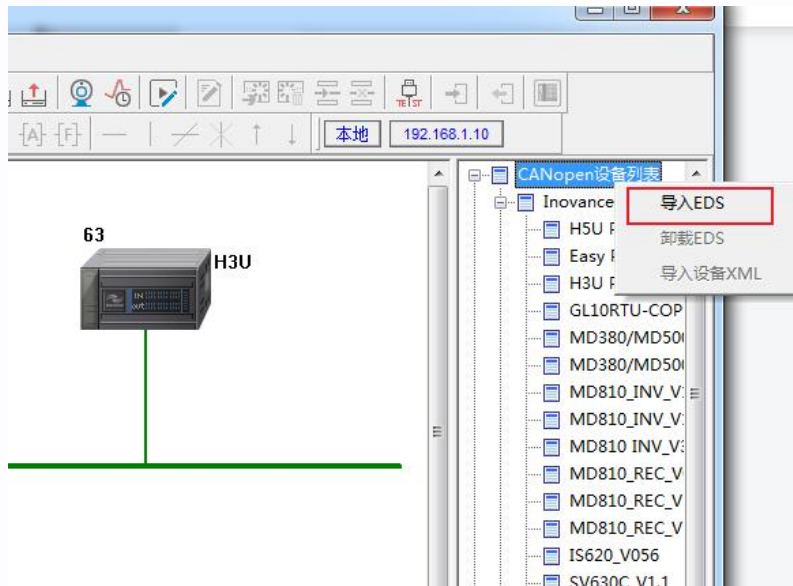
### 2、鼠标右击，选择添加 CAN 配置



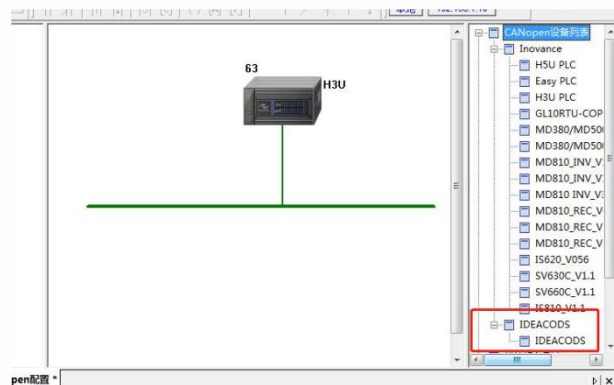
### 3、双击 CANopen 配置



4、添加 EDS 文件，在 CANopen 设备树列表右击选择导入 EDS 文件

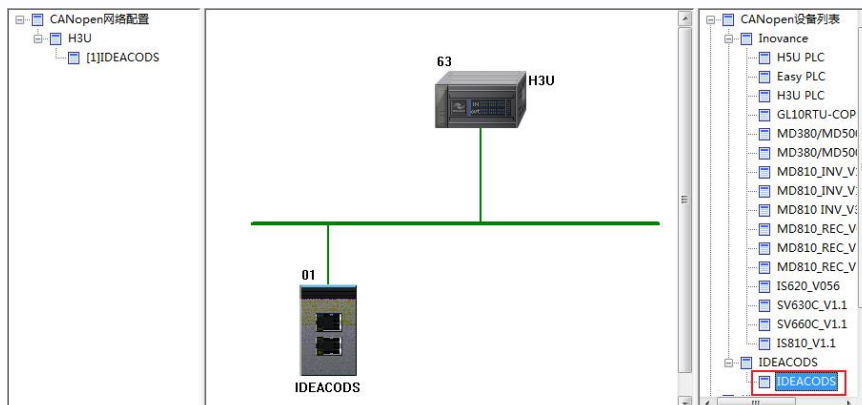


5、重启软件，出现如下界面说明 EDS 文件安装成功

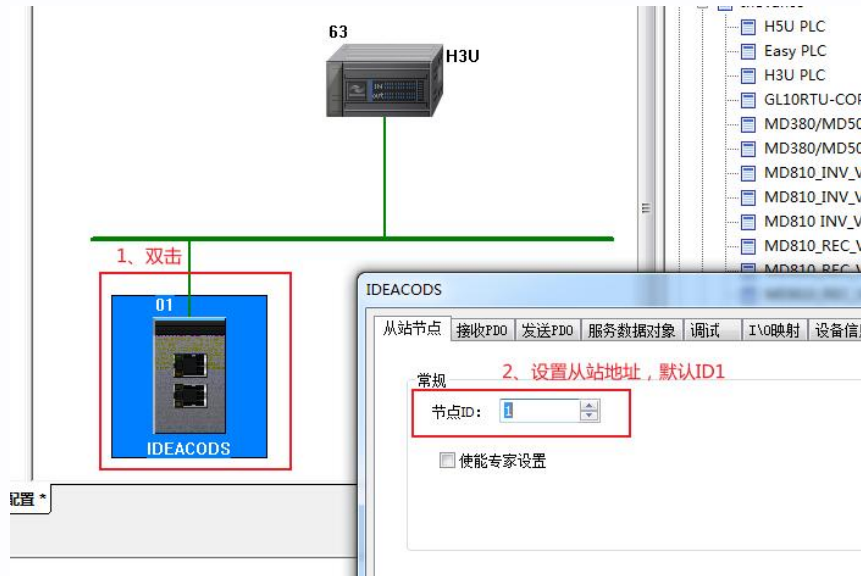


## 五、从站配置

1、双击添加从站

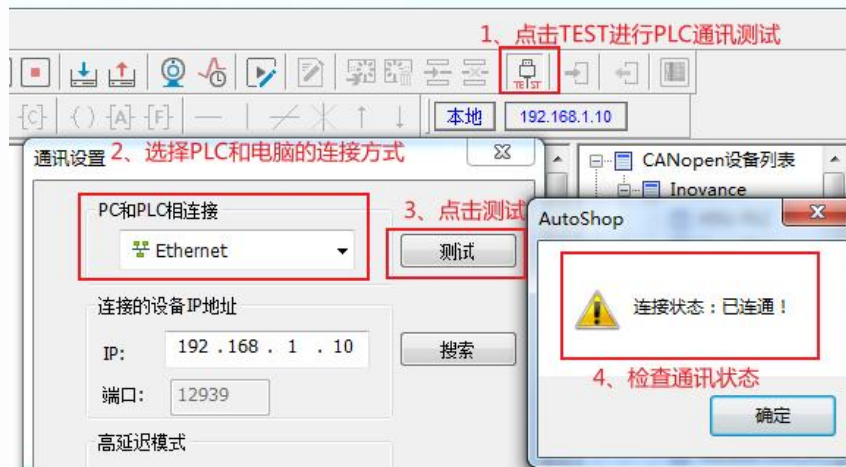


## 2、双击从站设置设备地址

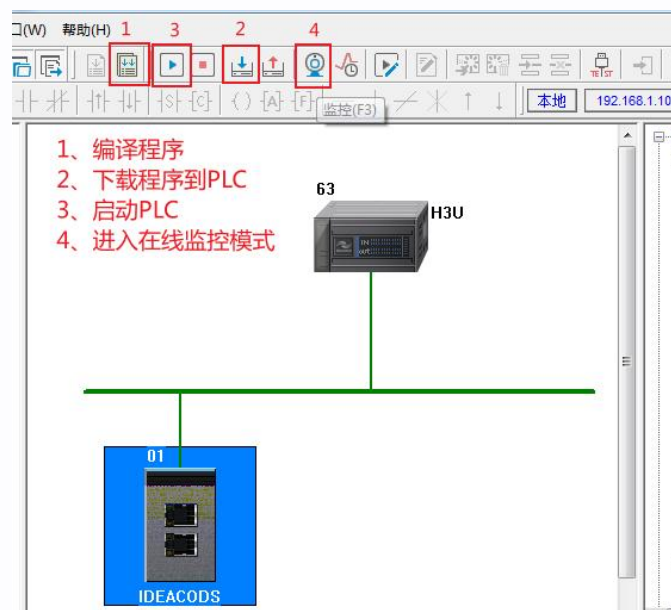


## 六、PLC 通信及程序下载

### 1、PLC 通讯状态测试



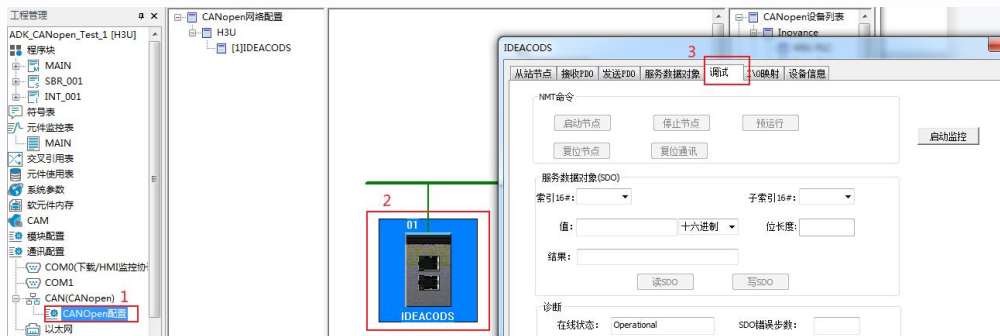
### 2、程序编译下载





## 七、在线调试

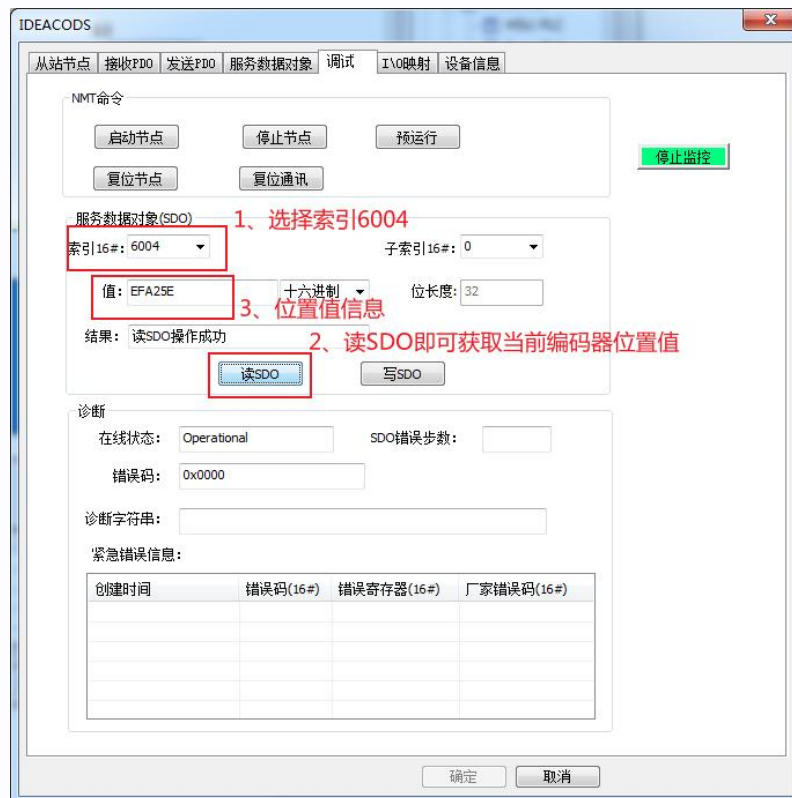
1、如下图进入调试界面



2、点击启动监控，再点击启动节点



### 3、根据对象字典读取位置值



4、至此，艾迪科 CANopen 编码器与汇川 H3U PLC 的简易通讯方法如上所示，如需要 PLC 其他方面技术支持，请联系 PLC 生产厂家。

编码器说明书中提供更多艾迪科 CANopen 编码器对象字典相关内容，如需说明书，请联系艾迪科官网（<https://www.idencoder.cn>）在线客服索取或致电 400-0631-226。